



# LES FRANÇAIS ET LA TÉLÉMÉDECINE

Mai 2020

*“opinionway*

15 place de la République 75003 Paris



deuxiemeavis.fr  
des experts pour éclairer vos décisions de santé

# “ LA MÉTHODOLOGIE

*“opinionway*



# La méthodologie



Echantillon de **1027 personnes** représentatif de la population française âgée de 18 ans et plus.

L'échantillon a été constitué selon **la méthode des quotas**, au regard des critères de sexe, d'âge, de catégorie socioprofessionnelle, de catégorie d'agglomération et de région de résidence.



L'échantillon a été interrogé par **questionnaire auto-administré en ligne sur système CAWI** (Computer Assisted Web Interview).



Les interviews ont été réalisées **les 27 et 28 avril 2020**.

*Pour les remercier de leur participation, les panélistes ont touché des incentives ou ont fait un don à l'association proposée de leur choix.*



OpinionWay a réalisé cette enquête en appliquant les procédures et règles de la **norme ISO 20252**.



Les résultats de ce sondage doivent être lus en tenant compte des **marges d'incertitude** : 1,5 à 3 points au plus pour un échantillon de 1000 répondants.

**Toute publication totale ou partielle doit impérativement utiliser la mention complète suivante :**

« **Sondage OpinionWay pour Deuxième Avis** »

**et aucune reprise de l'enquête ne pourra être dissociée de cet intitulé.**

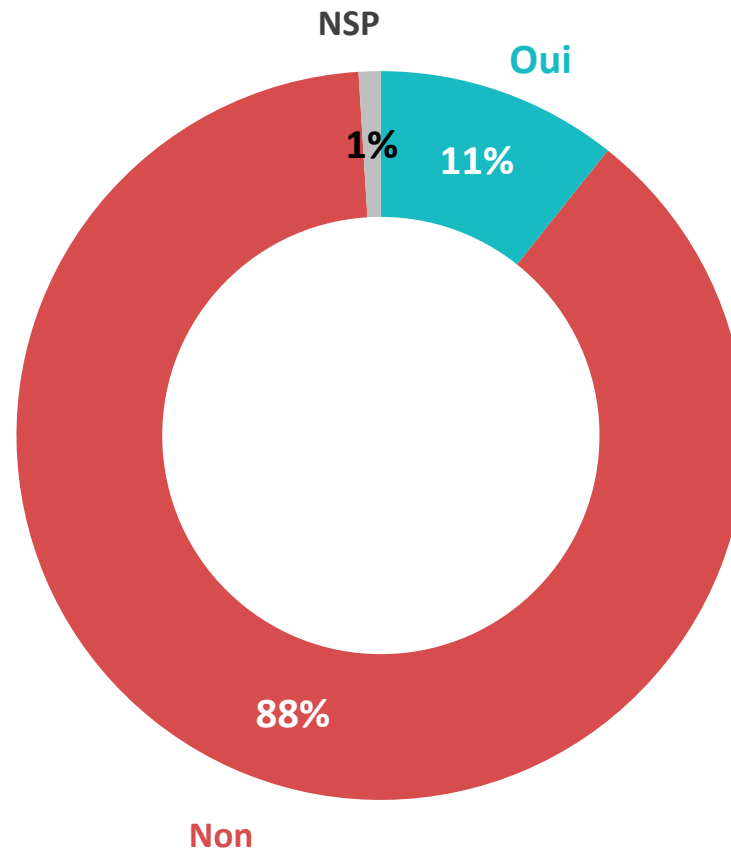


# LES RÉSULTATS



# Le recours à la télémédecine depuis le début de la crise

Q. Avez-vous utilisé un service de télémédecine depuis le début de la crise du Coronavirus ?





# Le recours à la télémedecine depuis le debut de la crise

Q. Avez-vous utilise un service de telemedecine depuis le debut de la crise du Coronavirus ?



	% Total	Sexe		Age					Statut		
		Homme	Femme	18-24 ans	25-34 ans	35-49 ans	50-64 ans	65 ans et +	CSP +	CSP -	Inactif
Oui	<b>11%</b>	7%	14%	12%	17%	10%	7%	11%	13%	9%	10%
Non	<b>88%</b>	91%	86%	85%	81%	89%	93%	88%	85%	90%	90%



# Le recours à la télémédecine depuis le début de la crise

Q. Avez-vous utilisé un service de télémédecine depuis le début de la crise du Coronavirus ?



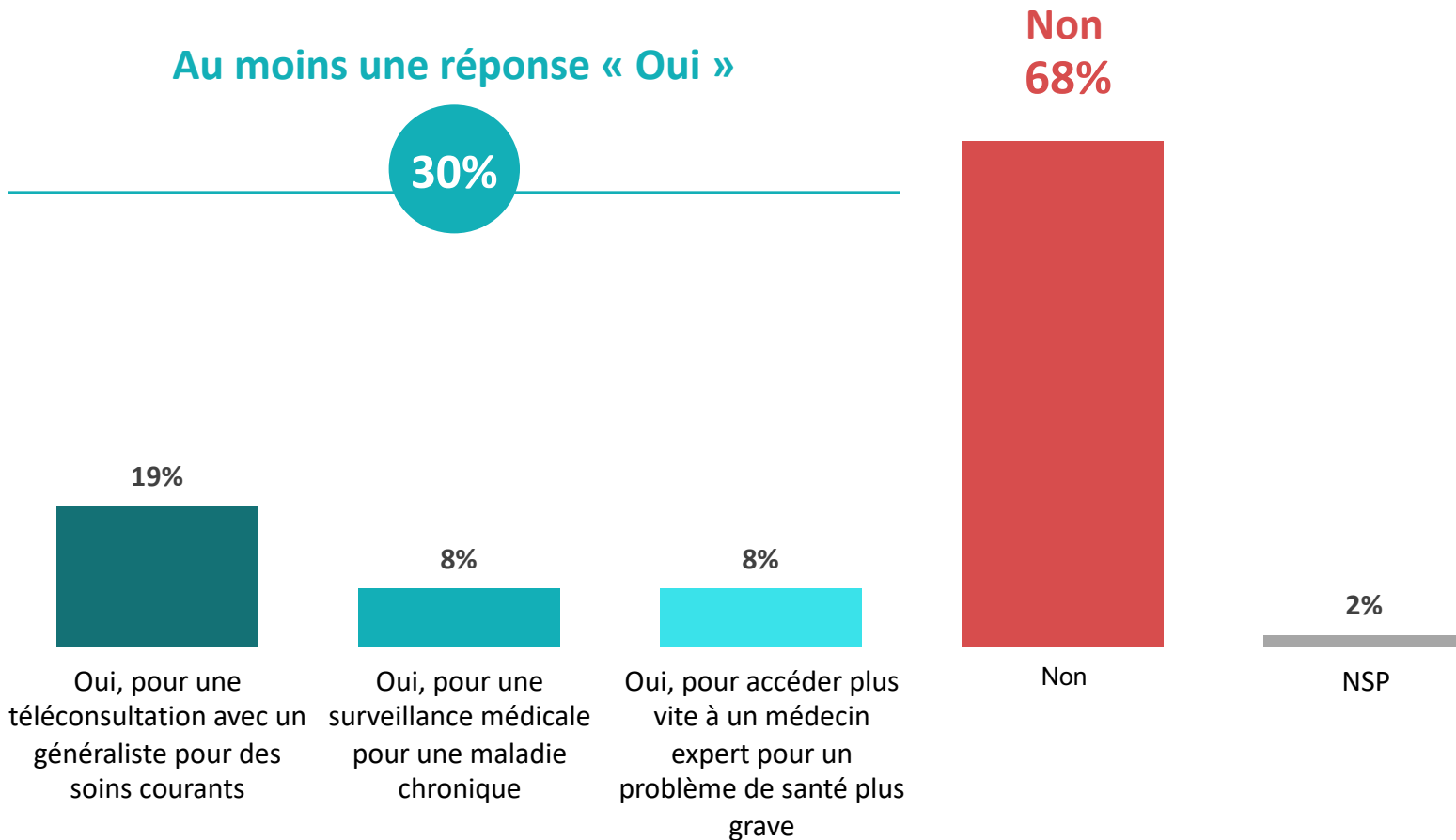
	Catégorie d'agglomération					
	% Total	Commune rurale	Ville de 2000 à 19 999 habitants	Ville de 20 000 à 99 999 habitants	Ville de plus de 100 000 habitants	Agglomération parisienne
Oui	<b>11%</b>	6%	7%	12%	14%	13%
Non	<b>88%</b>	93%	92%	87%	85%	85%



# L'intention de recourir à la télémédecine

Q. Après la crise du Coronavirus, aurez-vous davantage recours à la télémédecine ?

Plusieurs réponses « Oui » possibles, total supérieur à 100%







# L'intention de recourir à la télémédecine

Q. Après la crise du Coronavirus, aurez-vous davantage recours à la télémédecine ?

Plusieurs réponses « Oui » possibles, total supérieur à 100%



	% Total	Sexe		Age					Statut		
		Homme	Femme	18-24 ans	25-34 ans	35-49 ans	50-64 ans	65 ans et +	CSP +	CSP -	Inactif
<b>Au moins une réponse « Oui »</b>	<b>30%</b>	<b>30%</b>	<b>30%</b>	<b>32%</b>	<b>35%</b>	<b>29%</b>	<b>26%</b>	<b>30%</b>	<b>37%</b>	<b>29%</b>	<b>27%</b>
<i>...Oui, pour une téléconsultation avec un généraliste pour des soins courants</i>	<b>19%</b>	20%	19%	20%	21%	22%	17%	16%	23%	20%	16%
<i>...Oui, pour une surveillance médicale pour une maladie chronique</i>	<b>8%</b>	9%	7%	5%	9%	6%	8%	10%	8%	8%	8%
<i>...Oui, pour accéder plus vite à un médecin expert pour un problème de santé plus grave</i>	<b>8%</b>	7%	9%	13%	7%	8%	5%	10%	9%	6%	8%
<b>Non</b>	<b>68%</b>	<b>68%</b>	<b>68%</b>	<b>64%</b>	<b>63%</b>	<b>68%</b>	<b>73%</b>	<b>69%</b>	<b>60%</b>	<b>70%</b>	<b>72%</b>



# L'intention de recourir à la télémédecine

Q. Après la crise du Coronavirus, aurez-vous davantage recours à la télémédecine ?

Plusieurs réponses « Oui » possibles, total supérieur à 100%



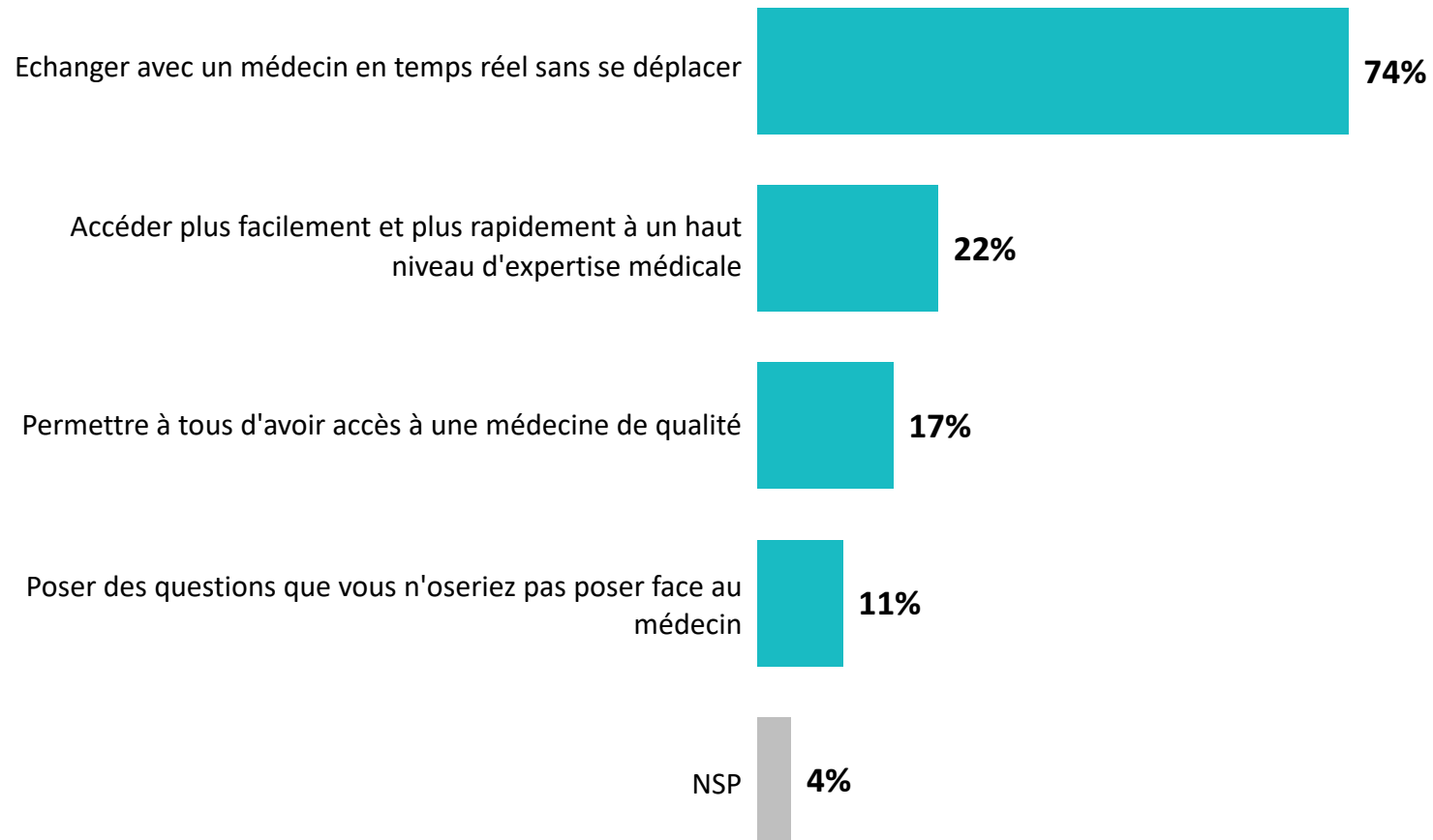
	Catégorie d'agglomération					
	% Total	Commune rurale	Ville de 2000 à 19 999 habitants	Ville de 20 000 à 99 999 habitants	Ville de plus de 100 000 habitants	Agglomération parisienne
<b>Au moins une réponse « Oui »</b>	<b>30%</b>	<b>21%</b>	<b>25%</b>	<b>28%</b>	<b>35%</b>	<b>39%</b>
<i>...Oui, pour une téléconsultation avec un généraliste pour des soins courants</i>	<b>19%</b>	12%	18%	16%	23%	26%
<i>...Oui, pour une surveillance médicale pour une maladie chronique</i>	<b>8%</b>	7%	7%	10%	7%	9%
<i>...Oui, pour accéder plus vite à un médecin expert pour un problème de santé plus grave</i>	<b>8%</b>	6%	5%	6%	10%	11%
<b>Non</b>	<b>68%</b>	<b>79%</b>	<b>72%</b>	<b>71%</b>	<b>63%</b>	<b>58%</b>



# Les points forts de la télémédecine

Q. A votre avis, quels sont les aspects positifs de la télémédecine ?

Plusieurs réponses possibles, total supérieur à 100%





# Les points forts de la télémédecine

Q. A votre avis, quels sont les aspects positifs de la télémédecine ?

Plusieurs réponses possibles, total supérieur à 100%



	% Total	Sexe		Age					Statut		
		Homme	Femme	18-24 ans	25-34 ans	35-49 ans	50-64 ans	65 ans et +	CSP +	CSP -	Inactif
Echanger avec un médecin en temps réel sans se déplacer	<b>74%</b>	76%	72%	62%	61%	75%	78%	80%	67%	71%	80%
Accéder plus facilement et plus rapidement à un haut niveau d'expertise médicale	<b>22%</b>	20%	25%	26%	24%	22%	24%	18%	27%	20%	21%
Permettre à tous d'avoir accès à une médecine de qualité	<b>17%</b>	16%	18%	29%	14%	18%	15%	15%	19%	16%	15%
Poser des questions que vous n'oseriez pas poser face au médecin	<b>11%</b>	9%	12%	18%	15%	11%	11%	4%	11%	14%	9%



# Les points forts de la télémédecine

Q. A votre avis, quels sont les aspects positifs de la télémédecine ?

Plusieurs réponses possibles, total supérieur à 100%

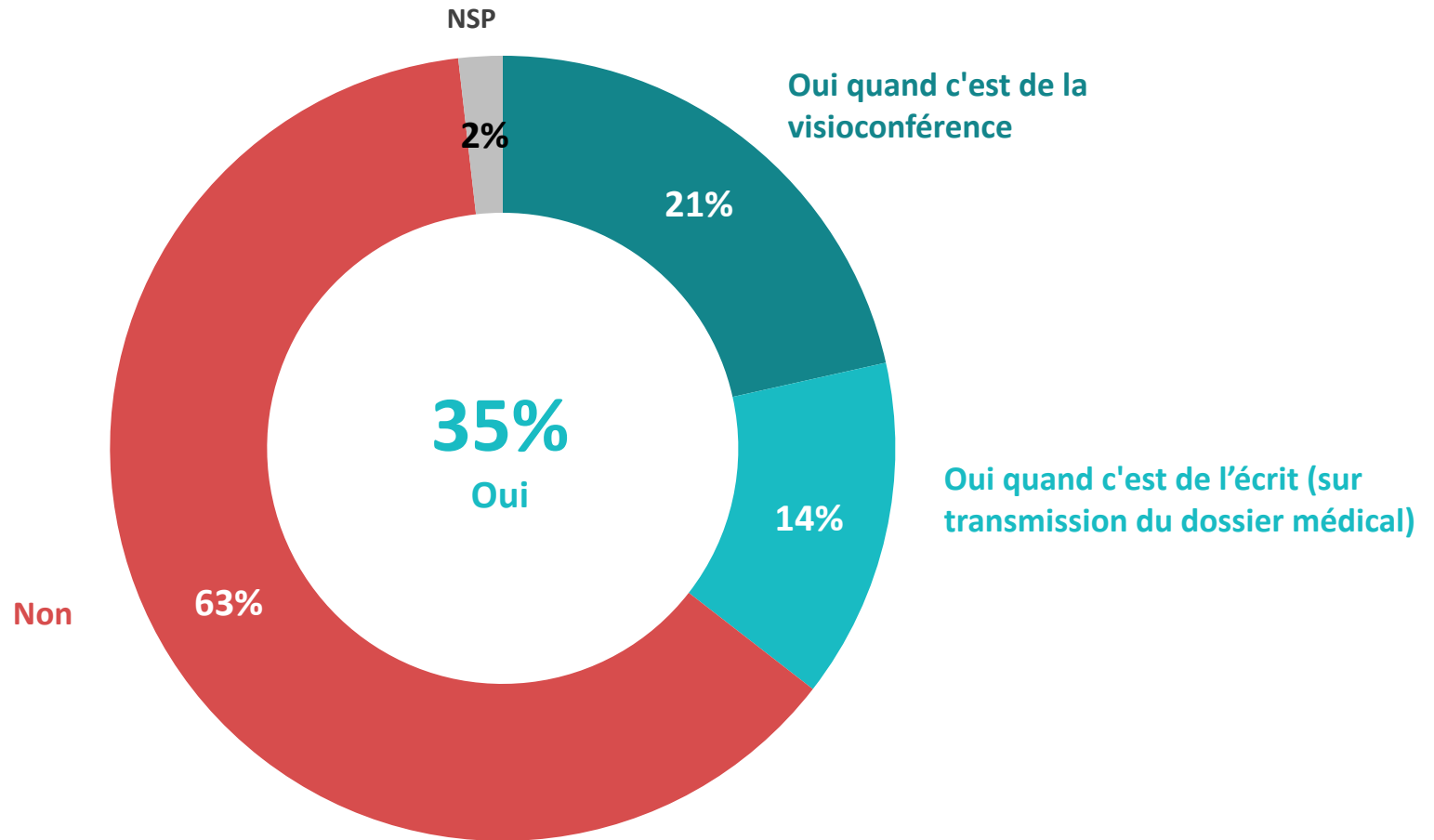


	Catégorie d'agglomération					
	% Total	Commune rurale	Ville de 2000 à 19 999 habitants	Ville de 20 000 à 99 999 habitants	Ville de plus de 100 000 habitants	Agglomération parisienne
Echanger avec un médecin en temps réel sans se déplacer	<b>74%</b>	75%	80%	70%	73%	70%
Accéder plus facilement et plus rapidement à un haut niveau d'expertise médicale	<b>22%</b>	23%	16%	27%	22%	26%
Permettre à tous d'avoir accès à une médecine de qualité	<b>17%</b>	10%	20%	15%	21%	18%
Poser des questions que vous n'oseriez pas poser face au médecin	<b>11%</b>	10%	10%	9%	13%	9%



# La capacité de la télémédecine à faciliter le contact avec le médecin

Q. Selon vous, la télémédecine permet-elle au patient d'être plus à l'aise face au médecin et de se confier plus facilement ?





# La capacité de la télémédecine à faciliter le contact avec le médecin

Q. Selon vous, la télémédecine permet-elle au patient d'être plus à l'aise face au médecin et de se confier plus facilement ?



	% Total	Sexe		Age					Statut		
		Homme	Femme	18-24 ans	25-34 ans	35-49 ans	50-64 ans	65 ans et +	CSP +	CSP -	Inactif
<b>Sous-total Oui</b>	<b>35%</b>	<b>33%</b>	<b>38%</b>	<b>49%</b>	<b>44%</b>	<b>36%</b>	<b>33%</b>	<b>27%</b>	<b>34%</b>	<b>39%</b>	<b>35%</b>
<i>...Oui quand c'est de la visioconférence</i>	<b>21%</b>	21%	22%	24%	24%	23%	20%	19%	21%	24%	21%
<i>...Oui quand c'est de l'écrit (sur transmission du dossier médical)</i>	<b>14%</b>	12%	16%	25%	20%	13%	13%	8%	13%	15%	14%
<b>Non</b>	<b>63%</b>	<b>64%</b>	<b>62%</b>	<b>48%</b>	<b>52%</b>	<b>63%</b>	<b>66%</b>	<b>72%</b>	<b>62%</b>	<b>60%</b>	<b>64%</b>



# La capacité de la télémédecine à faciliter le contact avec le médecin

Q. Selon vous, la télémédecine permet-elle au patient d'être plus à l'aise face au médecin et de se confier plus facilement ?



	Catégorie d'agglomération					
	% Total	Commune rurale	Ville de 2000 à 19 999 habitants	Ville de 20 000 à 99 999 habitants	Ville de plus de 100 000 habitants	Agglomération parisienne
<b>Sous-total Oui</b>	<b>35%</b>	<b>33%</b>	<b>39%</b>	<b>33%</b>	<b>35%</b>	<b>38%</b>
<i>...Oui quand c'est de la visioconférence</i>	<b>21%</b>	<b>18%</b>	<b>21%</b>	<b>23%</b>	<b>22%</b>	<b>25%</b>
<i>...Oui quand c'est de l'écrit (sur transmission du dossier médical)</i>	<b>14%</b>	<b>15%</b>	<b>18%</b>	<b>10%</b>	<b>13%</b>	<b>13%</b>
<b>Non</b>	<b>63%</b>	<b>67%</b>	<b>60%</b>	<b>64%</b>	<b>62%</b>	<b>60%</b>

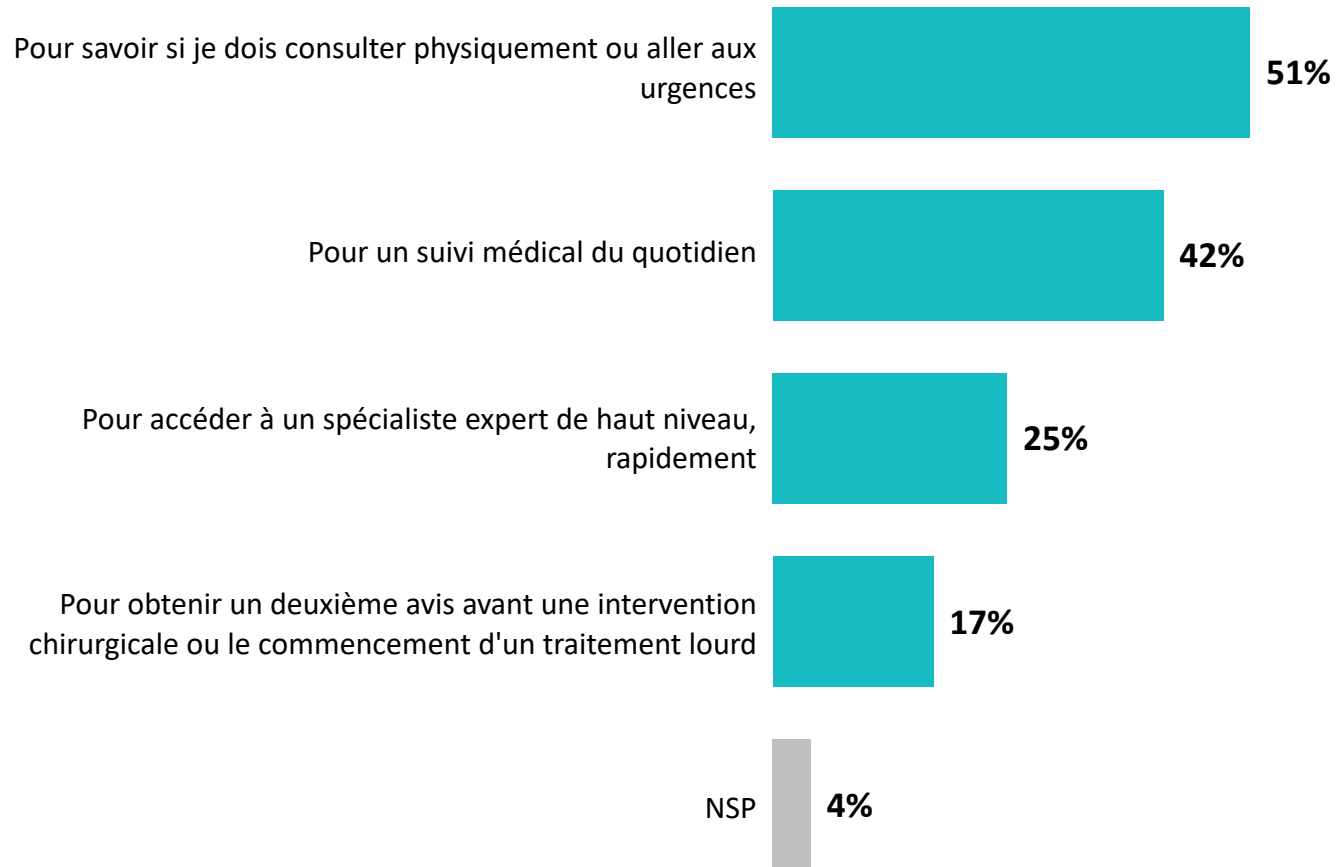




# L'utilité de la télémédecine

Q. Pour vous, en quoi la télémédecine est-elle la plus utile ?

Plusieurs réponses possibles, total supérieur à 100%





# L'utilité de la télémédecine

Q. Pour vous, en quoi la télémédecine est-elle la plus utile ?

Plusieurs réponses possibles, total supérieur à 100%



	% Total	Sexe		Age					Statut		
		Homme	Femme	18-24 ans	25-34 ans	35-49 ans	50-64 ans	65 ans et +	CSP +	CSP -	Inactif
Pour savoir si je dois consulter physiquement ou aller aux urgences	<b>51%</b>	48%	53%	51%	47%	53%	50%	53%	45%	48%	55%
Pour un suivi médical du quotidien	<b>42%</b>	43%	40%	50%	40%	40%	48%	34%	43%	45%	39%
Pour accéder à un spécialiste expert de haut niveau, rapidement	<b>25%</b>	26%	24%	20%	21%	30%	23%	26%	25%	24%	25%
Pour obtenir un deuxième avis avant une intervention chirurgicale ou le commencement d'un traitement lourd	<b>17%</b>	17%	18%	19%	16%	12%	20%	19%	17%	18%	18%



# L'utilité de la télémédecine

Q. Pour vous, en quoi la télémédecine est-elle la plus utile ?

Plusieurs réponses possibles, total supérieur à 100%



	Catégorie d'agglomération					
	% Total	Commune rurale	Ville de 2000 à 19 999 habitants	Ville de 20 000 à 99 999 habitants	Ville de plus de 100 000 habitants	Agglomération parisienne
Pour savoir si je dois consulter physiquement ou aller aux urgences	<b>51%</b>	54%	54%	49%	48%	50%
Pour un suivi médical du quotidien	<b>42%</b>	38%	38%	42%	45%	43%
Pour accéder à un spécialiste expert de haut niveau, rapidement	<b>25%</b>	20%	25%	27%	26%	29%
Pour obtenir un deuxième avis avant une intervention chirurgicale ou le commencement d'un traitement lourd	<b>17%</b>	13%	21%	14%	17%	20%



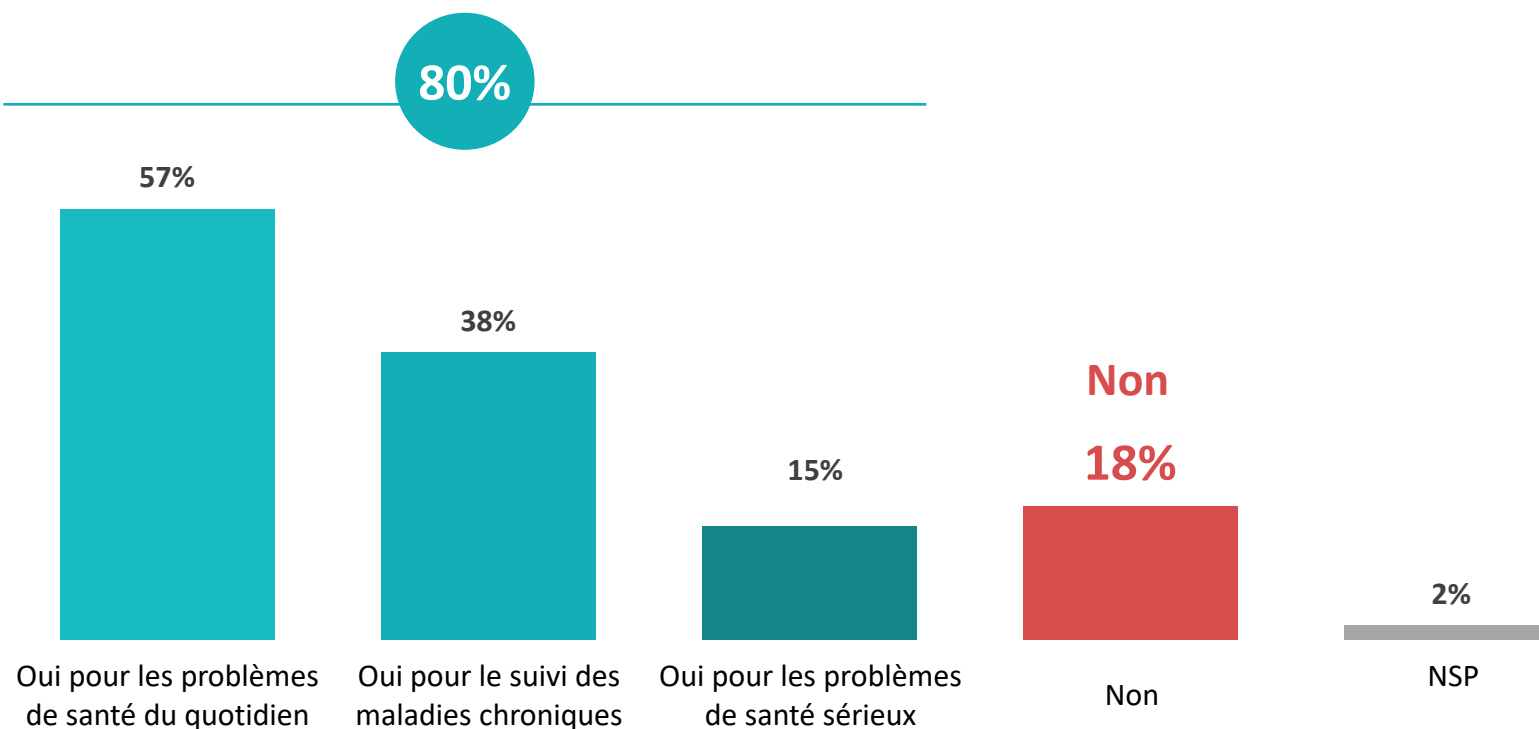
# L'avenir de la télémédecine

Q. Selon vous dans l'avenir, la télémédecine a-t-elle toute sa place en complément des consultations médicales classique ?

Plusieurs réponses « Oui » possibles, total supérieur à 100%



Au moins une réponse « Oui »





# L'avenir de la télémédecine

Q. Selon vous dans l'avenir, la télémédecine a-t-elle toute sa place en complément des consultations médicales classique ?

Plusieurs réponses « Oui » possibles, total supérieur à 100%



	% Total	Sexe		Age					Statut		
		Homme	Femme	18-24 ans	25-34 ans	35-49 ans	50-64 ans	65 ans et +	CSP +	CSP -	Inactif
<b>Au moins une réponse « Oui »</b>	<b>80%</b>	<b>79%</b>	<b>82%</b>	<b>73%</b>	<b>70%</b>	<b>85%</b>	<b>82%</b>	<b>84%</b>	<b>81%</b>	<b>79%</b>	<b>81%</b>
<i>...Oui pour les problèmes de santé du quotidien</i>	<b>57%</b>	54%	59%	55%	48%	66%	60%	49%	57%	59%	54%
<i>...Oui pour le suivi des maladies chroniques</i>	<b>38%</b>	36%	39%	36%	31%	41%	39%	38%	42%	33%	38%
<i>...Oui pour les problèmes de santé sérieux</i>	<b>15%</b>	15%	15%	13%	14%	17%	11%	19%	14%	17%	15%
<b>Non</b>	<b>18%</b>	<b>18%</b>	<b>17%</b>	<b>23%</b>	<b>25%</b>	<b>14%</b>	<b>17%</b>	<b>15%</b>	<b>16%</b>	<b>19%</b>	<b>18%</b>



# L'avenir de la télémédecine

Q. Selon vous dans l'avenir, la télémédecine a-t-elle toute sa place en complément des consultations médicales classique ?

Plusieurs réponses « Oui » possibles, total supérieur à 100%



	% Total	Catégorie d'agglomération				
		Commune rurale	Ville de 2000 à 19 999 habitants	Ville de 20 000 à 99 999 habitants	Ville de plus de 100 000 habitants	Agglomération parisienne
<b>Au moins une réponse « Oui »</b>	<b>80%</b>	<b>78%</b>	<b>81%</b>	<b>74%</b>	<b>81%</b>	<b>90%</b>
<i>...Oui pour les problèmes de santé du quotidien</i>	<b>57%</b>	57%	53%	52%	57%	64%
<i>...Oui pour le suivi des maladies chroniques</i>	<b>38%</b>	29%	40%	41%	41%	40%
<i>...Oui pour les problèmes de santé sérieux</i>	<b>15%</b>	14%	15%	18%	13%	17%
<b>Non</b>	<b>18%</b>	<b>21%</b>	<b>19%</b>	<b>25%</b>	<b>17%</b>	<b>8%</b>



*“opinionway*

15 place de la République 75003 Paris

*« Rendre le monde intelligible pour agir aujourd’hui et imaginer demain. »*